

Ръководство на потребителя за геймърски волан с педали Trust GXT 289 Moví



Обща информация

Това ръководство предоставя инструкции за монтаж, настройка и използване на геймърския волан с педали Trust GXT 289 Moví. Устройството е предназначено за използване с PC и съвместими гейминг конзоли и осигурява реалистично управление, стабилна работа и прецизен контрол по време на състезателни и симулационни игри.

Предупреждения за безопасност

Прочетете внимателно всички предупреждения и инструкции за безопасност, преди да използвате продукта.

- Моля, запазете тази информация за бъдещи справки и я предавайте заедно с устройството на бъдещи ползватели.
- Използвайте устройството само по начина, описан в ръководството.
- Устройството е предназначено за домашна или офис употреба, освен ако изрично не е указано друго.
- Не отваряйте и не се опитвайте да ремонтирате устройството сами.
- Дръжте устройството далече от източници на топлина и от вода.
- Избягвайте употреба в екстремни условия, включително твърде високи или ниски температури, силни магнитни полета, висока влажност или запрашена среда.
- Не излагайте устройството на удари, силен натиск или контакт с твърди предмети. Това може да повреди повърхността или вътрешните компоненти.
- Пазете устройството и всички незакрепени части далеч от деца, домашни любимци и неупълномощени лица.
- Ако устройството претърпи каквато и да е повреда, незабавно прекратете употребата му.

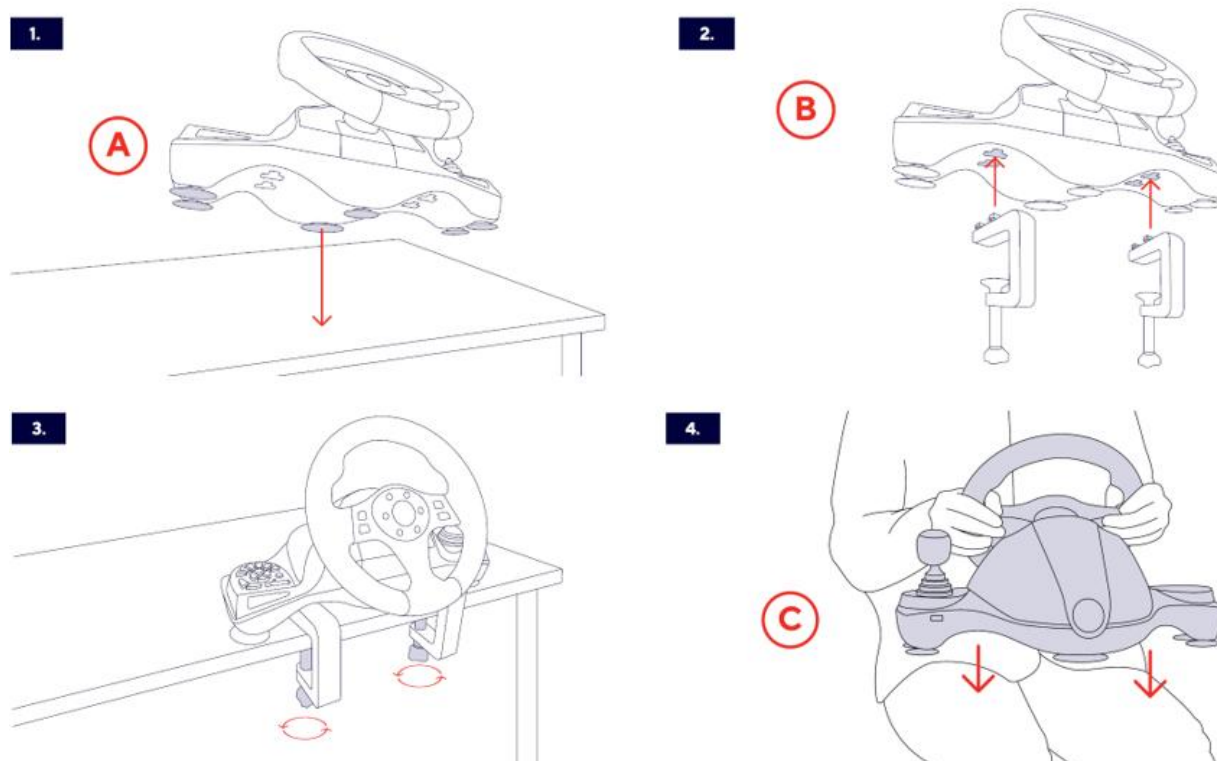
- Ако устройството се нагрее прекомерно, спрете да го използвате незабавно.
- Допълнителна информация относно безопасното използване на продуктите можете да намерите на адрес www.trust.com/safety.

Съдържание на опаковката

Опаковката трябва да съдържа следните елементи:

- Геймърски състезателен волан;
- Педали;
- Настолни скоби;
- Ръководство за употреба.

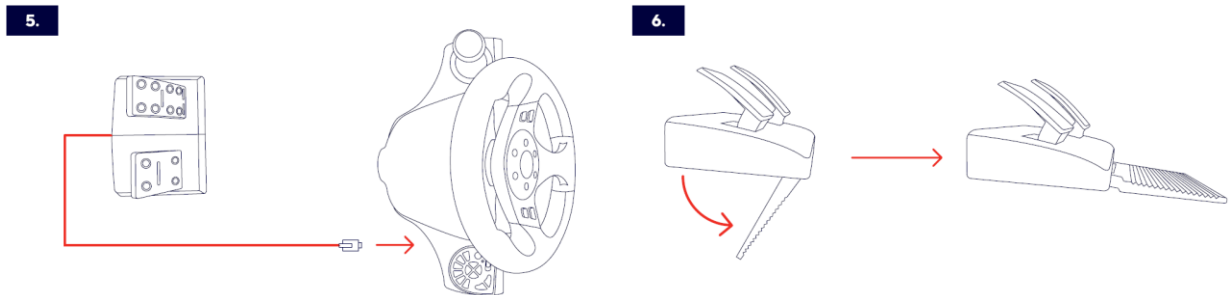
Инструкции за употреба



Монтаж на геймърския волан

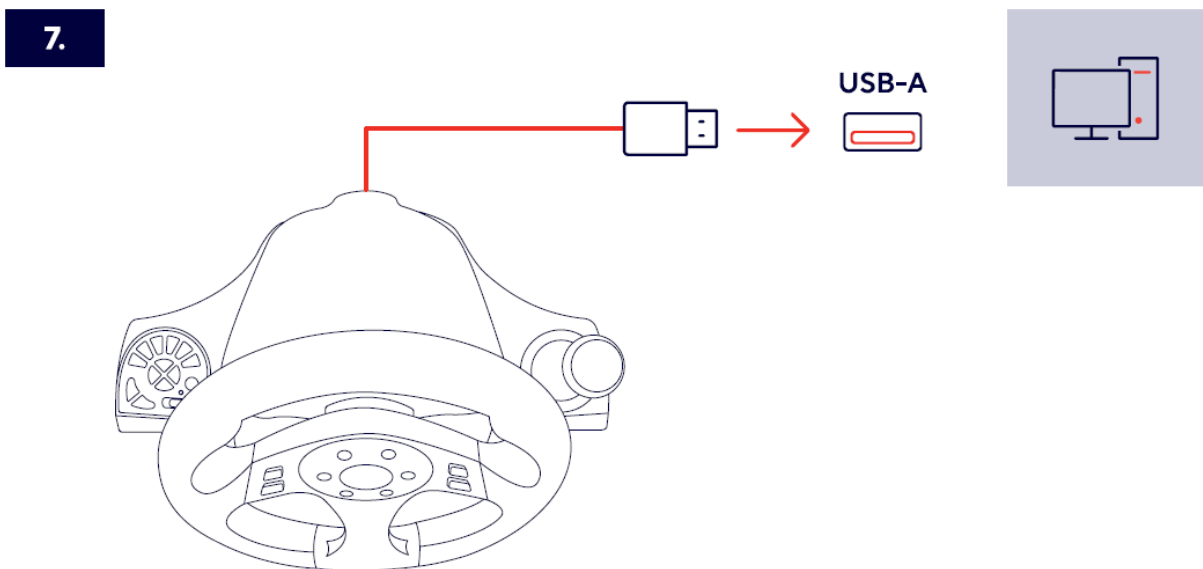
1. **Позициониране върху равна повърхност:** Поставете геймърския волан върху равна и стабилна повърхност, като бюро или маса. Уверете се, че всичките 6 фиксиращи вендузи, разположени от долната страна на волана, прилягат плътно към повърхността.
2. **Поставяне на настолните скоби:** Поставете включените настолни скоби в предназначенияте отвори от долната страна на основата на волана. Подредете скобите с ръба на бюрото или масата.

3. Фиксиране на волана с настолните скоби: Затегнете настолните скоби, като ги завъртите, докато воланът бъде стабилно фиксиран и не се измества по време на употреба. Комбинацията от 6 вендузи и настолни скоби осигурява допълнителна стабилност и предотвратява разместване по време на игра.
4. Алтернативно позициониране върху коленете: Воланът може да се използва и поставен върху коленете на седящия потребител.



Свързване и позициониране на педалите

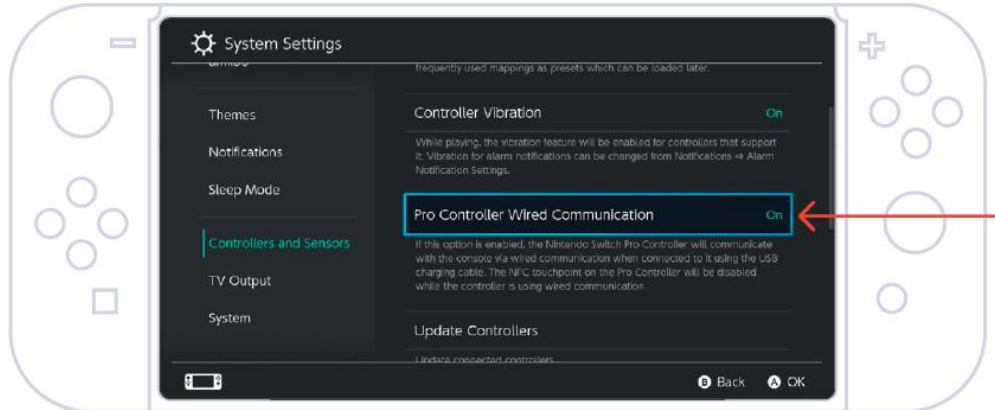
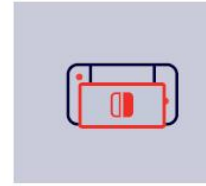
5. Свързване на педалите към волана: Свържете кабела на педалния модул към съответния порт на геймърския волан. Уверете се, че конекторът е поставен изцяло и стабилно.
6. Позициониране на педалите: Поставете педалния модул върху пода пред седящия потребител. При необходимост разгънете прага в задната част на педалите, за да осигурите по-добра стабилност и да предотвратите плъзгане по време на игра.



Свързване към компютър

7. Свързване чрез USB: Свържете вградения USB-A кабел на геймърския волан към свободен USB-A порт на компютър. След свързването устройството се захранва автоматично и е готово за използване.

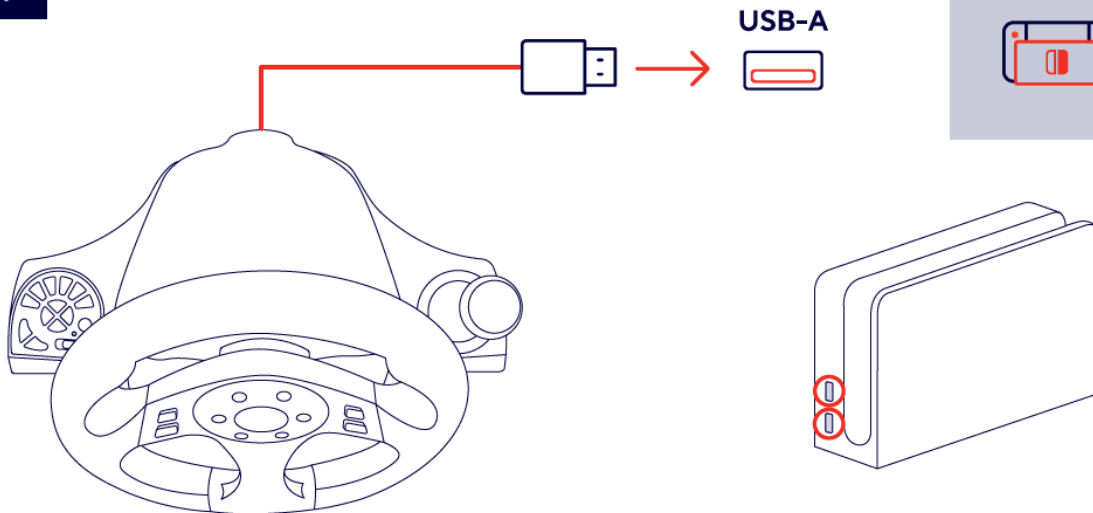
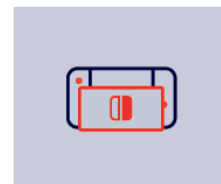
8.



Настройка за използване с Nintendo Switch

8. Активиране на кабелна комуникация: При използване на Nintendo Switch отворете System Settings и изберете Controllers and Sensors. Активирайте опцията Pro Controller Wired Communication, за да позволите използването на волана чрез USB кабел.

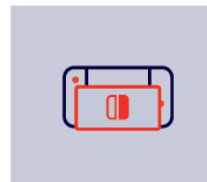
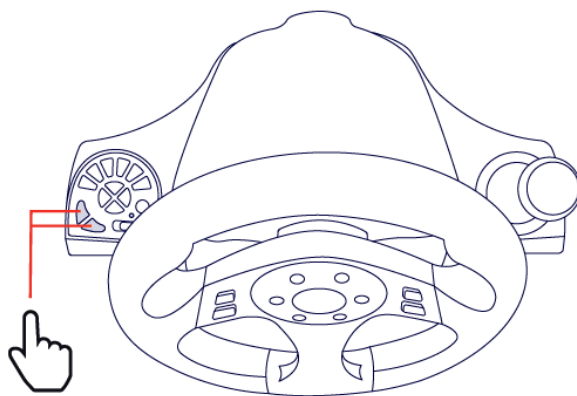
9.



Свързване към игрови конзоли

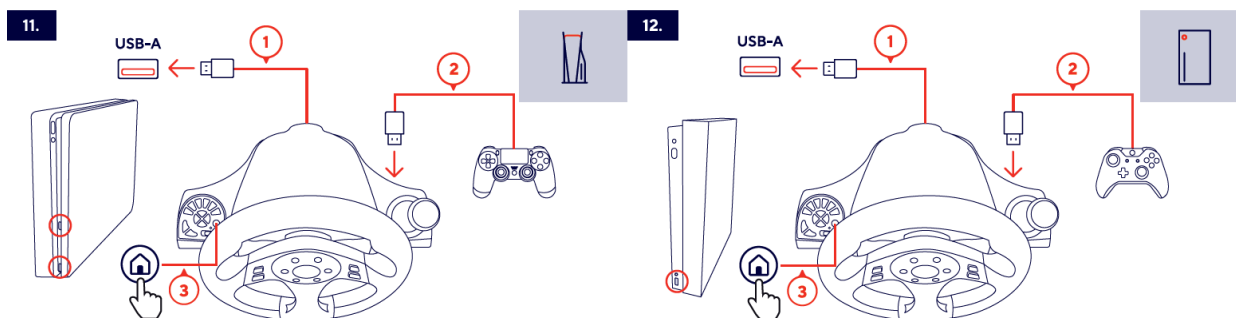
9. Свързване чрез USB: Свържете вградения USB-A кабел на геймърския волан към свободен USB-A порт на съвместима конзола. След свързването устройството се захранва автоматично и е готово за използване.

10.



Заснемане на екранна снимка

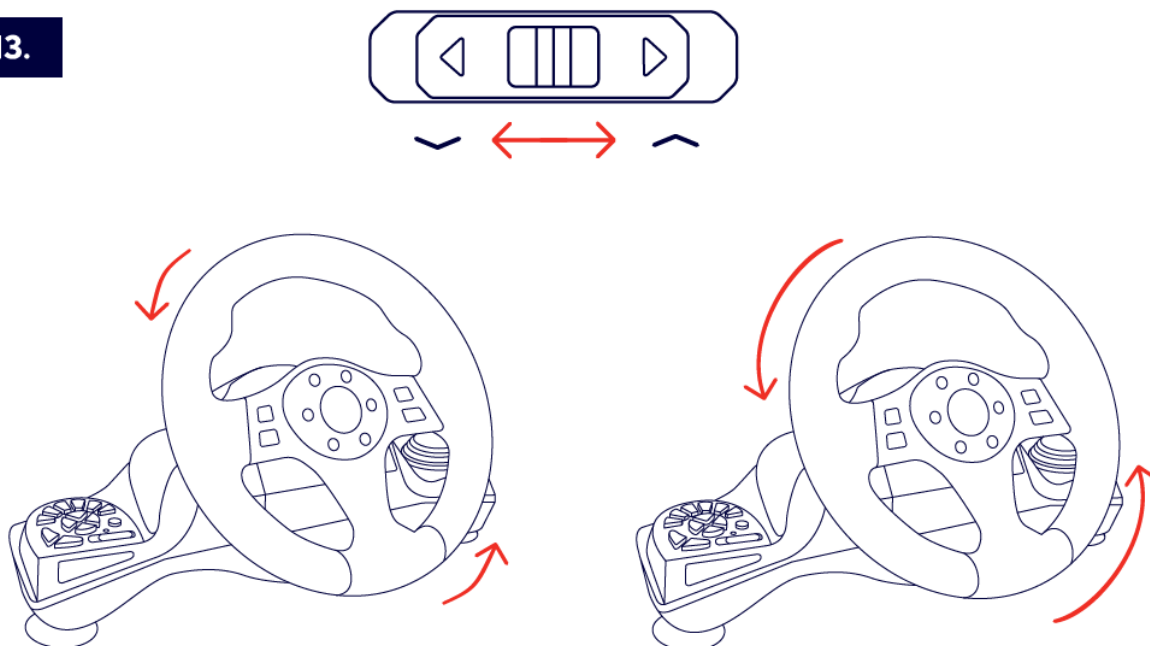
10. За да направите екранна снимка, натиснете едновременно двата посочени бутона на волана. Екранната снимка ще бъде запазена автоматично.



Свързване към конзола и контролер (PlayStation и Xbox)

11. Първоначално разпознаване на волана от PlayStation: Свържете геймърския волан към USB-A порт на PlayStation конзолата. Свържете контролера за PlayStation към USB порта на волана. Натиснете бутона Home на волана, за да бъде устройството разпознато и готово за използване.
12. Първоначално разпознаване на волана от Xbox: Свържете геймърския волан към USB-A порт на Xbox конзолата. Свържете Xbox контролера към USB порта на волана. Натиснете бутона Home на волана, за да бъде устройството разпознато и готово за използване.

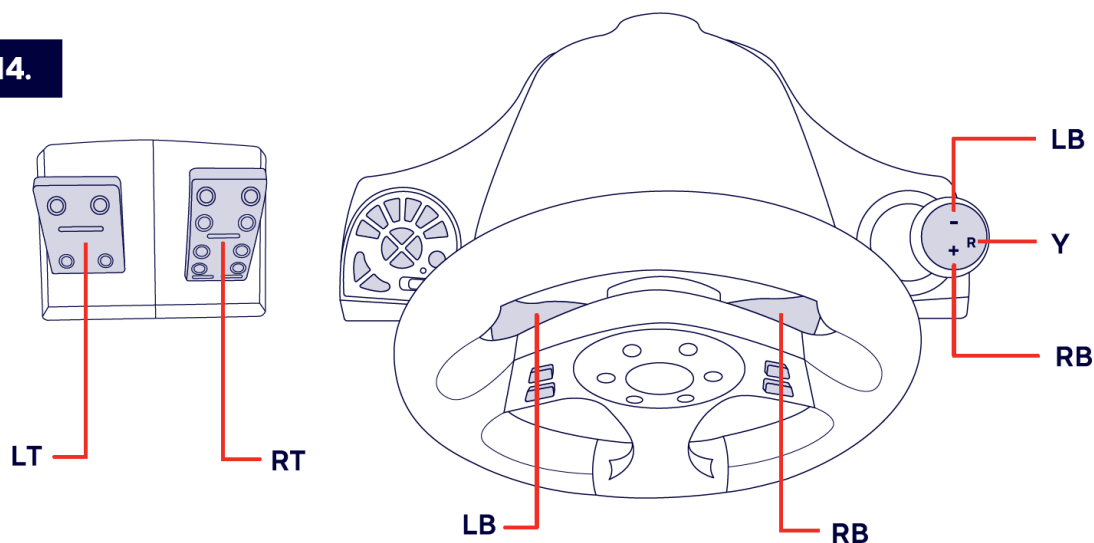
13.



Регулиране на чувствителността на волана

13. Плъзгачът управлява чувствителността на волана. Чрез него можете да промените остротата на реакцията, с която воланът реагира на завъртане.

14.



Препрограмиране на бутон

1. Задръжте Share и Options едновременно за 3 секунди, зеленият LED ще светне.
2. Натиснете бутона, който искате да препрограмирате.
3. Натиснете бутона с функцията, която искате да копирате, зеленият LED ще изгасне.

Премахване на препрограмиран бутон

1. Задръжте Share и Options едновременно за 3 секунди, зеленият LED ще светне.
2. Натиснете препрограмирания бутон, зеленият LED ще мига.
3. Натиснете препрограмирания бутон отново, зеленият LED ще изгасне.

Премахване на всички препрограмирани бутони

1. Задръжте Share и Options едновременно за 3 секунди, зеленият LED ще светне.
2. Задръжте Options за 4 секунди, зеленият LED ще изгасне.

Настройване на педала като Y-ос

1. Задръжте Share и Options едновременно за 3 секунди, зеленият LED ще светне.
2. Натиснете левия бутон със стрелка, зеленият LED ще изгасне.

Настройване на левите и десните педали на волана като Y-ос

1. Задръжте Share и Options едновременно за 3 секунди, зеленият LED ще светне.
2. Натиснете десния бутон със стрелка, зеленият LED ще изгасне.

Поддръжка и почистване

Почиствайте устройството редовно за оптимална работа.

- Преди да започнете почистването изключете устройството.
- Използвайте мека и суха кърпа без власинки за почистване на устройството. Не използвайте агресивни химикали или абразивни почистващи средства.
- Внимателно избършете повърхността на устройството.
- Не допускайте проникване на течности във вътрешността на устройството.

Технически характеристики

Характеристика	Описание
Съвместими операционни системи	Windows
Съвместими видове устройства	игрова конзола, компютър, лаптоп
Съвместими конзоли	Nintendo Switch, Xbox Series S, Xbox Series X, Xbox One X, Xbox One S, Xbox One, PS4, PS4 Original, PS4 Pro, PS4 Slim
Системни изисквания	USB-A порт
Тип на свързване	кабел
Дължина на кабела	2 м
Вибрация	да
Бутони	25 броя
Размери (Ш x Д x В)	волан: 435 x 217 x 283 мм; педали: 234 x 282 x 305 мм
Тегло	волан: 2170 г; педали: 580 г

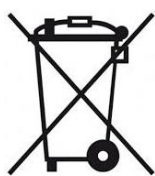
Регулаторна информация

Trust International B.V. декларира, че този продукт отговаря на изискванията на Директива 2014/30/ЕС – 2011/65/ЕС. Пълният текст на ЕС декларацията за съответствие можете да намерите на www.trust.com/compliance.

Информация за изхвърляне и рециклиране:

Не изхвърляйте този продукт с битови отпадъци.

Изхвърляйте устройството в съответствие с Директивата на Европейския парламент и на Съвета относно отпадъци от електрическо и електронно оборудване (ОЕЕО). Опаковката следва да бъде изхвърлена по екологично съобразен начин.



Този символ на зачеркната кофа за отпадъци на колелца върху продукта, батерията, документацията или опаковката, показва, че оборудването не трябва да се поставя при битови отпадъци. В края на експлоатационния им живот изделията и батериите трябва да се изхвърлят в специализирани пунктове за събиране на отпадъци, определени от местните власти. Това осигурява рециклирането и обработката на отпадъци от електрическо и електронно оборудване по начин, който запазва ценните материали и защитава човешкото здраве и околната среда.

За повече информация относно изхвърлянето, рециклирането и местата за събиране на електрическо и електронно оборудване, моля, свържете се с местната служба за управление на битови отпадъци или с търговеца, от който сте закупили оборудването.

Гаранция

За информация относно гаранцията и техническата поддръжка, моля, вижте документацията, предоставена с покупката, или посетете официалния уебсайт на Trust.

Правна информация

©2025 Trust Всички права запазени. Всички търговски наименования са регистрирани марки на съответните им притежатели.

Производител: Trust International B.V.

Адрес: Laan van Barcelona 600, 3317 DD Dordrecht, The Netherlands

Телефон: +31 78 654 3200

Уебсайт: www.trust.com

Допълнителна информация за продукта и декларация за съответствие може да бъде намерена на: www.polycomp.bg.