



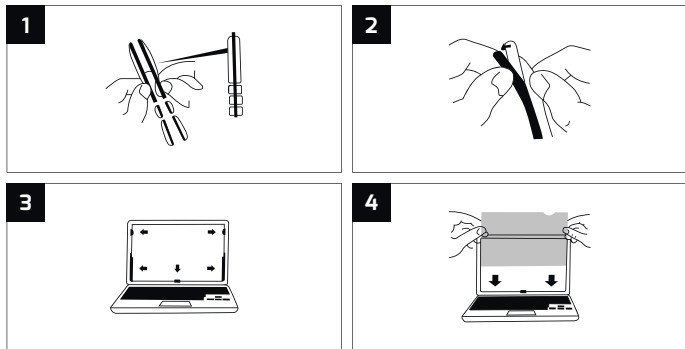
OWL

User Manual

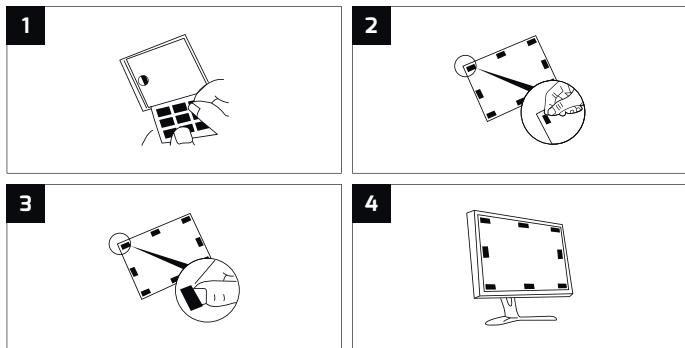
PRODUCER | PRODUCTEUR | PRODUTOR | PRODUTOR | PRODUZENT |
PRODUCENT | PRODUTTORE | PRODUCENT | PRODUCENT | PRODUCENT |
PRODUCĂTOR | ПРОДУЦЕНТ | PRODUCER | ПРОДЮСЕР | ΠΡΟΙΖΒΟΤΑΨ |
ΠΑΡΑΓΩΓΟΣ

IMPAKT S.A.
STANISŁAWA LEMA 16
62-050 MOSINA, POLAND
PRODUCT@IMPAKT.COM.PL
MADE IN PRC

INSTALLATION OPTION 1



INSTALLATION OPTION 2



IT INSTALLAZIONE

OPZIONE 1

1. Separare la carta biadesiva dal foglio.
2. Incollare i pezzi di carta adesiva vicino agli angoli del filtro privacy. Si consiglia di inserire 8 pezzi per i formati da 21,3" in su.
3. Staccare delicatamente la carta protettiva.
4. Posizionare il filtro privacy sullo schermo.

OPZIONE 2

1. Separare le strisce di montaggio trasparenti.
2. Staccare la carta protettiva.
3. Posizionare le strisce di montaggio sul telaio del monitor.
4. Inserire il filtro privacy tra le strisce di montaggio e il monitor.

CZ INSTALACE

MOŽNOST 1

1. Oddělte oboustranný lepicí papír od archu.
2. Nalepte kousky samolepicího papíru v blízkosti rohů filtru pro ochranu soukromí. Doporučujeme umístit 8 kusů na velikosti 21,3" a větší.
3. Opatrně odlepte ochranný papír.
4. Umístěte filtr pro ochranu soukromí na obrazovku.

MOŽNOST 2

1. Oddělte průhledné montážní pruhy.
2. Odlepte ochranný papír.
3. Umístěte montážní proužky na rám monitoru.
4. Mezi montážní proužky a monitor vložte filtr pro ochranu soukromí.

RO INSTALARE

OPȚIUNEA 1

1. Separați hârtia adezivă față-verso de foaie.
2. Lipiți bucățile de hârtie adezivă lângă colțurile filtrului de confidențialitate. Se recomandă să puneți 8 bucăți pe dimensiuni de 21,3" și peste.
3. Dezlipiți ușor hârtia de protecție.
4. Așezați filtrul de confidențialitate pe ecran.

OPȚIUNEA 2

1. Separați benzile transparente de montare.
2. Dezlipiți hârtia de protecție.
3. Așezați benzile de montare pe rama monitorului.
4. Introduceți filtrul de confidențialitate între benzile de montare și monitor.

PL INSTALACJA

OPCJA 1

1. Oddziel dwustronny papier samoprzylepny od arkusza.
2. Przyklej kawałki papieru samoprzylepnego w pobliżu rogów filtra prywatyzującego. Zaleca się umieszczenie 8 sztuk na rozmiarach 21,3" i większych.
3. Delikatnie odklej papier ochronny.
4. Umieść filtr prywatyzujący na ekranie.

OPCJA 2

1. Oddziel przezroczyste paski mocujące.
2. Odklej papier ochronny.
3. Umieść paski montażowe na ramie monitora.
4. Włóż filtr prywatyzujący między paski montażowe a monitor.

SK INŠTALÁCIA

MOŽNOSŤ 1

1. Oddelte obojstranný lepiaci papier od fólie.
2. Nalepte kúsky lepiaceho papiera v blízkosti rohov filtra na ochranu súkromia. Na veľkosti 21,3" a vyššie sa odporúča umiestniť 8 ks.
3. Opatrne odlepte ochranný papier.
4. Umiestnite filter na ochranu súkromia na obrazovku.

MOŽNOSŤ 2

1. Oddelte priehľadné montážne pruhy.
2. Odlepte ochranný papier.
3. Montážne prúžky umiestnite na rám monitora.
4. Vložte filter na ochranu súkromia medzi montážne pásy a monitor.

BG ИНСТАЛИРАНЕ

ВАРИАНТ 1

1. Отделете двустранната самозалепваща хартия от листа.
2. Залепете парчетата самозалепваща се хартия в близост до ъглата на филтъра за поверителност. Препоръчително е да поставите 8 бр. при размери 21,3" и по-големи.
3. Внимателно отлепете защитната хартия.
4. Поставете филтъра за поверителност върху екрана.

ВАРИАНТ 2

1. Отделете прозрачните монтажни ленти.
2. Отлепете защитната хартия.
3. Поставете монтажните ленти върху рамката на монитора.
4. Поставете филтъра за поверителност между монтажните ленти и монитора.

WWW.**NATEC-ZONE**.COM

