

ESET NOD32 ANTIVIRUS 5

Microsoft® Windows® 7 / Vista / XP / 2000 / Home Server / NT4 (SP6)

Ръководство за бързо запознаване



ESET NOD32 Antivirus предоставя висока защита за компютъра срещу злонамерен код. На базата на модула за сканиране ThreatSense®, който беше представен за първи път в спечелилата множество награди антивирусна система NOD32, ESET NOD32 Antivirus продължава да предоставя защита на високо ниво срещу бързо разпространяващи се заплахи без необходимост от постоянни противодействащи обновявания на сигнатури за разпознаване на заплахите.

В това ръководство са предоставени инструкции стъпка по стъпка за стандартен процес на инсталиране, бърза настройка и основна конфигурация на продукта.



Антивирусна защита

Съвременен начин за откриване и почистване на повечето известни и неизвестни вируси, червеи, троянски коне и комплекти за пълен достъп.



Защита от шпионски софтуер

Предоставя защита от скрити вратички, програми за изтегляне, канални уязвимости, инструменти за разбиване на пароли, атаки за кражба, кражба на пароли и програми, регистриращи въведени символи.



Използване на малко системни ресурси

ESET създаде интелигентно решение с изключително ниски изисквания за системни ресурси, което осигурява бързо стартиране и безпроблемна производителност.



Игрален режим

Специални настройки опростяват защитата по време на игри.



Управление на преносими носители

Разрешава автоматично сканиране и предоставя възможност за блокиране на преносими носители.

Инсталиране

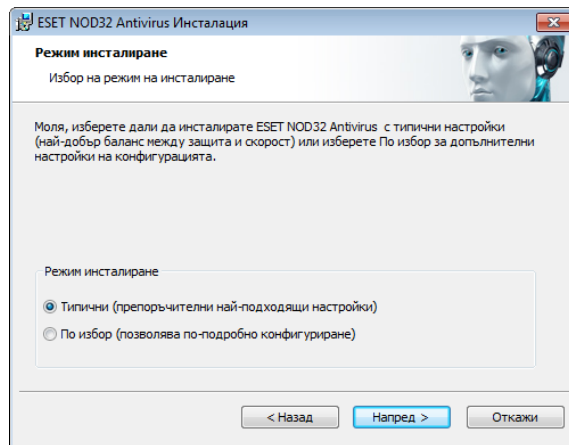
Преди да започнете инсталирането, затворете всички отворени програми на компютъра. ESET NOD32 Antivirus съдържа компоненти, които може да са в конфликт с други антивирусни продукти или пакети за защита, инсталирани на компютъра. ESET препоръчва да премахнете другата програма, за да предотвратите потенциални проблеми. Можете да инсталирате ESET NOD32 Antivirus от инсталационен компактдиск/DVD диск или от файл, изтеглен от уеб сайта на ESET.

Стартиране на инсталацията

За да стартирате съветника за инсталиране, направете едно от следните неща:

- Ако инсталирате от инсталационния компактдиск/DVD диск, поставете компактдиска/DVD диска в CD/DVD-ROM устройството. Ако менюто за автоматично изпълнение не се покаже автоматично, щракнете върху CD/DVD устройството и го отворете ръчно, като щракнете върху файла *Autorun.exe* в главната директория на компактдиска/DVD диска.
- Ако инсталирате от изтеглен файл, щракнете двукратно върху файла, за да стартирате инсталиращата програма.

По време на първоначалния етап от инсталирането, инсталиращата програма автоматично проверява онлайн за най-новата версия на продукта. Ако бъде открита, инсталиращата програма ще предложи изтеглянето ѝ и ще започне процесът на инсталиране. След като приемете лицензионното споразумение, инсталиращата програма ще предложи два типа инсталиране.



Типични – по време на инсталиране ще бъдат конфигурирани само най-важните параметри. Другите параметри ще се зададат предварително на препоръчителните настройки. Този режим предоставя препоръчителната пълна защита и е подходящ за повечето потребители.

По избор – разрешава конфигуриране на всички разширени параметри по време на инсталиране. В това ръководство е описан режимът на типично инсталиране.

Присъединете се към нашата мрежа за сътрудничество

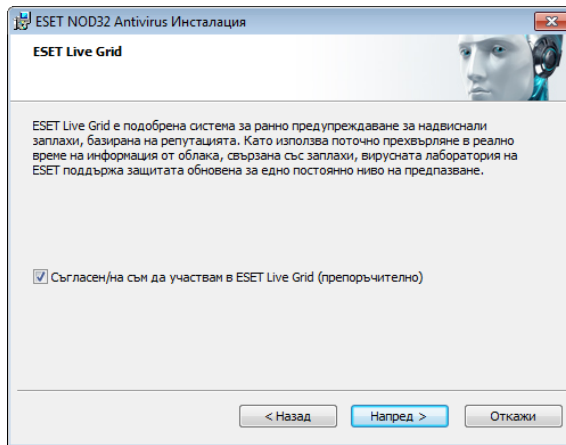
Помогнете ни да откриваме злонамерен софтуер, като се присъедините към нашата мрежа за сътрудничество. Това ни позволява да съберем повече копия на вируси и по този начин да предложим много по-добра съвременна защита за всички потребители. Препоръчваме да активирате тази функция и благодарим за подкрепата.

Откриване на потенциално нежелани приложения

Тъй като някои потенциално нежелани приложения се използват легитимно и не винаги представляват риск за защитата, съгласието на потребителя е необходимо за разрешаване на откриването. Препоръчително е да изберете опцията **Разреша откриването на потенциално нежелани приложения**.

Завършване на инсталирането

След като са конфигурирани всички необходими параметри, стартирайте финалното инсталиране, като щракнете върху бутона **Инсталирай**. Ходът на инсталационния процес се указва от лента на хода. След като инсталирането завърши, ESET NOD32 Antivirus ще се стартира автоматично. Тъй като обикновено не се изисква рестартиране на компютъра, можете да продължите да работите с ESET NOD32 Antivirus на фонов режим, за да бъдете защитени от заплахи от злонамерен софтуер.



Активиране на продукта

След завършване на инсталирането се показва прозорецът **Тип активиране на продукта**. Можете да отворите този прозорец също така, като щракнете върху **Активиране на продукта** в раздела за настройка, раздела за обновяване или като щракнете върху иконата за състоянието в горния десен ъгъл на главния прозорец на продукта или върху иконата на ESET в областта за уведомяване на Windows в лентата на задачите (системната област).

- Ако сте закупили версия в опаковка на продукта, изберете **Активиране с ключ за активиране (препоръчително)** и изпълнете подробните инструкции за активиране. Ключът за активиране обикновено можете да намерите вътре или в задната страна на опаковката на продукта. За успешно активиране трябва да въведете ключа за активиране така, както е изписан.
- Ако сте получили потребителско име и парола, изберете опцията **Активиране с потребителско име и парола** и въведете данните от лиценза в съответните полета.
- Ако искате да изпробвате ESET NOD32 Antivirus преди активиране, изберете опцията **Активиране на пробен лиценз**. Попълнете задължителните полета и въведете имейл адрес. Пробният лиценз ще бъде изпратен на този адрес и ESET NOD32 Antivirus ще се активира за ограничен период от време.

Ако решите да не активирате продукта на този етап, щракнете върху **Активирай по-късно**. Ако сте избрали опцията за активиране по-късно, можете да активирате ESET NOD32 Antivirus директно от програмата, като щракнете върху опцията **Активиране на продукта**.

Ако не разполагате с лиценз и искате да си закупите, щракнете върху опцията **Попкупка на лиценз**. Тя ще ви препрати към уеб сайта на местния дистрибутор на ESET.

Стартиране на ESET NOD32 Antivirus

ESET NOD32 Antivirus започва да защитава компютъра непосредствено след инсталиране. Не е необходимо да отваряте програмата, за да я стартирате. Можете обаче по всяко време да отваряте ESET NOD32 Antivirus, за да проверявате състоянието на защита или да извършвате различни задачи за сканиране и поддръжка. За да отворите ESET NOD32 Antivirus, щракнете двукратно върху иконата на ESET NOD32 Antivirus, която се намира в областта за уведомяване на Windows (системната област).

Потребителски интерфейс

Разделът **Начало** предоставя информация за текущото ниво на защита на компютъра.

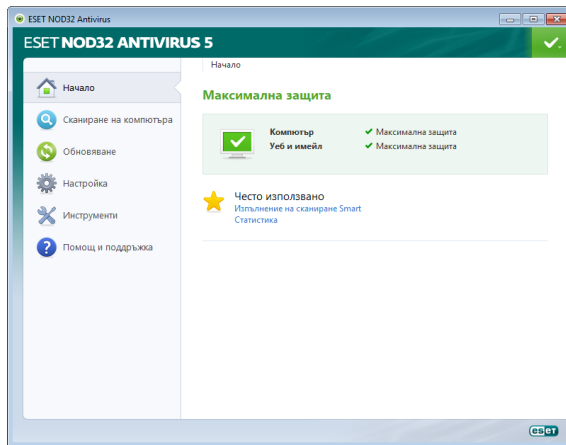
Сканиране на компютъра е важна част от всяко решение за антивирусна защита. То се използва за сканиране на файловете и папките в дисковете на компютъра.

Разделът **Обновяване** съдържа важна информация за обновяванията на програмата. Изключително важно за програмата е да се обновява редовно, за да може да предоставя максимално ниво на защита от най-новите заплахи.

Опциите за **Настройка** позволяват настройване на нивата на защита на компютъра.

От раздела **Инструменти** можете да влезете в разширените функции: регистрационни файлове, карантина, планировчик и др.

Изчерпателни **Помощ и поддръжка** за ESET NOD32 Antivirus. Оттук можете също така да се свържете директно с отдела за техническа поддръжка на ESET.

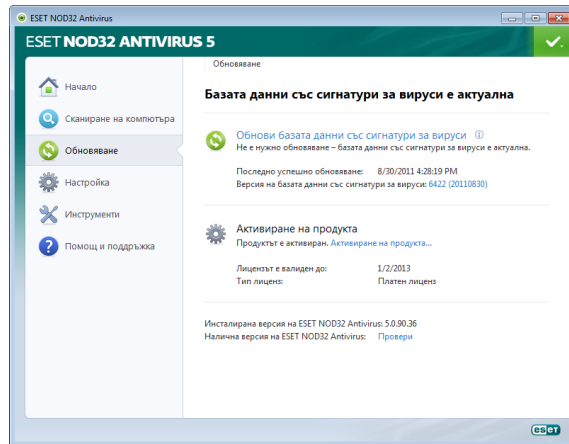


Обновяване

По подразбиране ESET NOD32 Antivirus се предоставя с предварително зададена задача за осигуряване на редовни обновявания (вж. раздела **Планировчик** в ръководството на продукта). Ако все още не е извършвано обновяване, е препоръчително да го стартирате ръчно по следния начин:

От главния прозорец на програмата ESET NOD32 Antivirus щракнете върху **Обновяване** в главното меню отляво, след което щракнете върху **Обновяване на базата данни със сигнатури за вируси**.

Модулът за обновяване ще се свърже с интернет, след което ще се свърже с достъпен сървър за обновяване на ESET и ще изтегли цифрово подписани файлове за обновяване. Тези обновявания съдържат най-новите сигнатури на злонамерен софтуер и нови дефиниции за разширени евристични методи, както и модули на други програми. След инсталирането на по-ново обновление ESET NOD32 Antivirus показва известие в системната област, както и в основния прозорец на ESET.



Сканиране на компютъра

След успешни инсталиране и обновяване е препоръчително да извършите пълно сканиране на компютъра за заплахи. За да направите това, щракнете върху **Сканиране на компютъра** от главното меню вляво, след което изберете **Сканиране Smart** от основния прозорец на ESET NOD32 Antivirus. Ще започне сканиране на всички локални твърди дискове. Докато сканирането продължава, прозорецът за състоянието показва лентата на хода, както и текуща статистика за сканираните и откритите заразени файлове. Ако бъде открита заплаха, ESET NOD32 Antivirus поставя файла под карантина и показва уведомление в системната област. Можете да продължите да работите, както обикновено, докато продължава сканирането.


Състояние на защитата


Текущото състояние на защита на ESET NOD32 Antivirus се обозначава по следните начини:


Икона в системната област


Подробен отчет в раздела **Начало**. В случай че някой модул за защита е забранен, в прозореца **Начало** ще се покаже името на забранения модул, както и връзка, чрез която можете да го разрешите отново.

Отделните състояния на защита се обозначават от следните икони:

 Антивирусната защита работи правилно и компютърът е защитен от злонамерен софтуер и от мрежови атаки. Това състояние указва, че всички модули за защита са разрешени и базата данни със сигнатури за вируси е актуална.

 **зелена** – Тази икона се показва, ако в операционната система не са инсталирани всички необходими обновявания.

 **жълта** – Защитата на файловата система в реално време е разрешена, но не осигурява максимално ниво на защита. Жълтата икона се показва, ако защитата на имейл клиент или защитата на уеб достъпа е забранена или не работи правилно.

 **червена** – Защитата на файловата система в реално време е забранена. Тъй като правилното функциониране на този модул е изключително важно за защитата на системата, е препоръчително да разрешите неактивния модул незабавно.

Решаване на проблеми

Специалистите по техническа поддръжка на ESET са готови да ви помогнат с разрешаването на потенциални проблеми. Преди да се свържете с отдела за техническа поддръжка, е препоръчително първо да прочетете съответната тема в документацията на продукта (ръководство за потребителя, помощен файл в продукта) или да потърсите решение в уеб сайта на ESET. Това ще ви помогне да решите проблема само за няколко минути. За различни решения на проблеми, указания и съвети посетете базата ни със знания на адрес:

<http://kb.eset.com>

За да се свържете с отдела за техническа поддръжка на ESET, използвайте уеб формуляра, който се намира на адрес:

www.eset.com/support/contact

Подаване на заявка за техническа поддръжка

В случай на проблем се свържете с отдела за техническа поддръжка на ESET, като използвате формуляра за подаване на заявки, който е вграден в програмата. В раздела **Помощ и поддръжка** изберете веднага модула **Заявка за техническа поддръжка (препоръчва се)...**

Unilicense

Unilicense е нашият уникален начин за удължаване на защитата на нашите продукти във всички платформи на вашия компютър. С един лиценз за нашите продукти получавате достъп до паралелни продукти за други операционни системи. Да предположим, че имате компютър Apple и използвате Mac OS X и Windows. С един лиценз на ESET Smart Security или ESET NOD32 Antivirus ще можете да изтеглите, инсталирате и използвате сродни продукти за други операционни системи, изпълнявани на един и същ компютър, без допълнително заплащане. За повече информация прегледайте уеб сайта www.eset.com.



UNILICENSE

© 2011 ESET, spol. s r.o. ESET, емблемата на ESET, NOD32, ThreatSense, ThreatSense.Netи/или други споменати продукти на ESET, spol. s r.o. са регистрирани търговски марки на ESET, spol. s r.o. Другите споменати фирми или продукти може да са регистрирани търговски марки на своите притежатели. Произведено в съответствие със стандартите за качество на ISO 9001:2000.

www.eset.com