

# PHILIPS

# EVNIA



QD OLED гейминг  
монитор

QHD Gaming monitor

Evnia 6000

26,5" (67,3 cm)

2560 x 1440 (Quad HD)



27M2N6501L

## Вашето гейминг изживяване в максимална степен

Този монитор е създаден за гейминг на високи обороти. Неговите честоти на опресняване от 240 Hz, QD OLED панел го превръщат в комбинация от невероятна скорост и първокласно качество на картината.

### Функции, разработени за геймърските нужди

- Stark ShadowBoost: за подобряване на видимостта в тъмни сцени
- Evnia Precision Center: Максимизирайте гейминг изживяването си
- Подобен с изкуствен интелект Ambiglow: за интензивно забавление
- Smart Sniper: подобрен контрол, когато увеличавате мащаба на мишените си
- MultiView позволява едновременно двойно свързване и гледане
- Режимът LowBlue и Flicker-free не натоварват очите ви по време на гледане
- Smart Crosshair: за по-добро прицелване и повече забавление

### Създаден за бързо действие

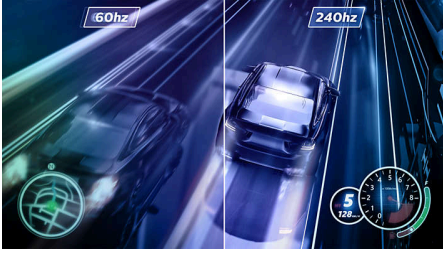
- Свръхвисока скорост на обновяване от 240 Hz за игри без забавяне

### Завладяващи визуални ефекти

- Висок динамичен обхват (HDR) за по-живи цветни визуални ефекти
- Кристално чисти изображения с Quad HD 2560 x 1440 пиксела
- Дисплей с истински 10 бита възпроизвежда по-плавни градиенти на визуализациите
- QD OLED за превъзходни цветове и живи картини

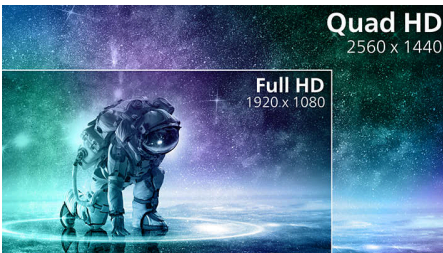
## Акценти

### Свръхвисока скорост на обновяване от 240 Hz



Докато играете най-интензивните, ангажиращи екшън игри, свръхвисоката скорост на обновяване от 240 Hz подобрява изключително плавното гейминг изживяване без забавяне. Този дисплей Philips преначертава изображенията на екрана до 240 пъти в секунда, което е много по-бързо от стандартен дисплей. Особено за игри с бързо действие, като FPS и състезателни игри, 240 Hz предоставя превъзходно движение и ясни изображения. С дисплей Philips 240 Hz динамичните сцени в игрите са без трептене и раздвояване на изображенията. Ще изпитате по-дълбоко потапяне и ще се почувствате сякаш сте в играта.

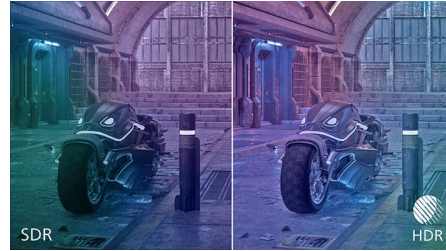
### Кристално чисти изображения



Тези дисплеи Philips предлагат кристалночисти изображения с Quad HD 2560 x 1440 или 2560 x 1080 пиксела. Използвайки висококачествени панели с висока гъстота на пикселите благодарение на високоскоростни връзки, тези нови дисплеи вдъхват живот на вашите изображения и графики. Независимо

дали сте взискателен професионалист, който се нуждае от изключително детайлна информация за CAD-CAM приложения, използвате приложения за 3D графика, или сте финансов гений, който работи с огромни електронни таблици, дисплеите Philips ще ви осигурят кристалночисти изображения.

### Висок динамичен обхват (HDR)



High Dynamic Range осигурява чувствително по-различно визуално изживяване. С удивителна яркост, несравним контраст и завладяващ цвят изображенията оживяват с много по-голяма яркост, като същевременно съдържат много по-дълбоки, по-изразени нюанси на тъмните цветове. Това прави по-пълна палитра от богати нови цветове, невиджани преди на екран, което ви дава визуално изживяване, което ангажира сетивата ви и вдъхновява емоции.

### Дълбочина на цвета с истински 10 бита



С този цветен дисплей с истински 10 бита Philips можете да вършите професионална работа, работа, при която цветът е от

критично значение, с изключителна точност на цветовете и да отговаряте на професионалните стандарти. В сравнение с конвенционалния 8-битов цветен дисплей този монитор Philips създава по-естествен преход между нюансите за по-плавни градиенти.

### Технология QD OLED



QD-OLED представлява хибриден подход, който съчетава OLED панелите и технологията на квантовите точки. Като съчетава най-доброто от двете, QD-OLED гарантира висок контраст, наситено черно и неограничени зрителни ъгли, с по-висока пикова яркост и по-живи цветове.

### Режим LowBlue и Flicker-free



Нашият режим LowBlue и технологията Flicker-free са създадени да намаляват напрежението и умората на очите, които често са причинени от прекарване на дълги часове пред монитора.



QD OLED



HDMI HIGH DEFINITION MULTIMEDIA INTERFACE

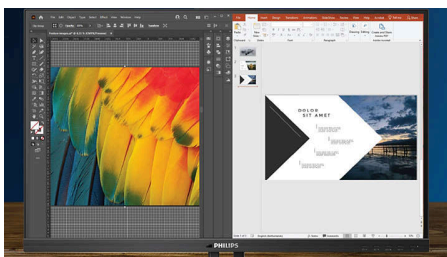
## Акценти

### Подобрен с изкуствен интелект Ambiglow



Нашият подобрен с изкуствен интелект процесор анализира входящото съдържание на изображението и непрекъснато адаптира цвета и яркостта на излъчената светлина, за да съответства на изображението. Тази функция добавя ново измерение към преживяването Ви при гледане. Иновативният Ambiglow използва възможностите на изкуствения интелект, за да създаде наистина завладяващо гейминг преживяване с възможност за персонализиране. От изпълването на игралната Ви стая с цвят до усещането, че сте част от играта, подобреният с изкуствен интелект Ambiglow е създаден, за да ви осигури най-доброто досега гейминг преживяване чрез комбиниране на интелект, цвят и светлина.

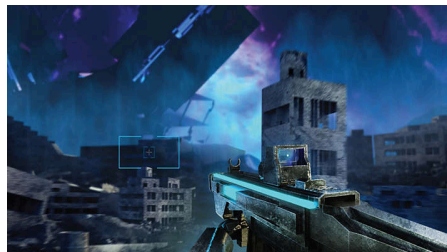
### Технология MultiView



С дисплея с изключително висока разделителна способност Philips MultiView вече можете да изживеете огромно разнообразие от възможности за свързване. MultiView позволява активно двойно

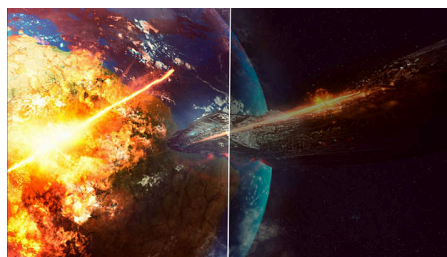
свързване и гледане, така че да можете да работите едновременно с няколко устройства, като компютър и преносим компютър, за да изпълнявате няколко задачи наведнъж.

### Smart Crosshair



Цветът на визирния кръст е зададен по подразбиране. Когато опцията Smart Crosshair е включена, цветът ще се промени като допълнителен цвят към цвета на фона. Smart Crosshair подобрява точността на прицелването, така че да можете да забележите враговете по-лесно.

### Stark ShadowBoost



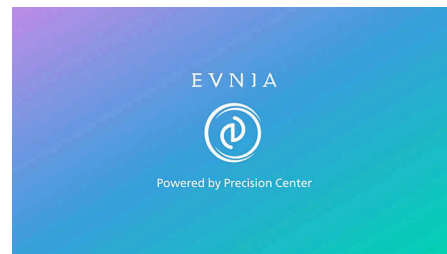
Тази функция подобрява тъмните сцени, без да преекспонира светлите области. Функцията Stark Shadowboost има три избираеми нива, които предлагат текстурирани изображения с по-добра наситеност на цветовете и по-висок контраст, така че да виждате по-добре както в светла, така и в тъмна среда. Освен това тази функция ви помага да прецизирате прицела си, така че враговете да се разкриват по-бързо при игра.

### Smart Sniper



Smart Sniper ви дава по-добър контрол над вашия обхват за прецизно прицелване. Той наслажда допълнителен прозорец в горната или централната част на екрана ви и ви позволява да изберете ниво на увеличение до 2,0x от нормалното ви увеличение.

### Evnia Precision Center



Evnia Precision Center е лесен за използване софтуер проектиран да оптимизира и персонализира вашия монитор Evnia. Независимо дали сте любителски, или конкурентни геймъри, той предлага широк набор от опции за персонализация, за да съответства на уникалния ви гейминг стил. С интуитивни контроли и безпроблемна навигация, Evnia Precision Center ви дава пълен контрол, предоставяйки всичко необходимо, за да вдигнете гейминга си на следващото ниво – на една ръка разстояние.

# QHD Gaming monitor

QD OLED гейминг монитор

27M2N6501L/00

## Спецификации

### Картина/дисплей

Размер на панела: 26,5"/67,3 cm

Съотношение на размерите на картината: 16:9

Тип на панел на монитор: QD OLED

Стъпка на пикселите: 0,2292 x 0,2292 mm

Яркост: SDR: 200 (APL 100%) nit, HDR: 400nits (APL 10%) нит

Цветове на дисплея: 1,07 млрд. (10 бита)

Цветова гама (основна): Adobe RGB 98%; DCI-P3: 99%, sRGB: 147,5%, NTSC 120%.\*

Съотношение на контраста (типично): 1.5M:1

SmartContrast: Mega Infinity DCR

Време на отговор (типично): 0,03 ms (от сиво до сиво)\*

Зрителен ъгъл: 178° (хор.)/178° (верт.), @ C/R > 10 000

Подобрение на картината: SmartImage game

Максимална разделителна способност: 2560 x 1440 при 240 Hz (DP/HDMI)

Ефективна зона на гледане: 590,42 (хор.) x 333,72 (верт.) mm

Честота на сканиране: 30k – 390 kHz (X)/48 – 240 Hz (B)

sRGB

Delta E: < 2 (sRGB)

Flicker-free

Плътност на пикселите: 111 PPI

Покритие на екрана на дисплея:

Антирефлексна защита, 2H

Кратко закъснение при въвеждане

EasyRead

G-SYNC

HDR: HDR 10

Формат на пикселите: RGB Q-Stripe\*

Smart Crosshair

Stark ShadowBoost

Smart Sniper

Ниво Clear MR: 13 000

Shadow Boost

Технология SoftBlue: Да\*

### Свързаност

Вход за сигнал: HDMI 2.1 x 2, DisplayPort 1.4 x 1

Аудио (вход/изход): Изход за слушалки

HDCP: HDCP 1.4 (HDMI/DisplayPort), HDCP 2.3 (HDMI/DisplayPort)

USB концентратор: USB 3.2 от 1-во

поколение/5 Gbps, USB-B за поточно качване x 1, USB-A за поточно изтегляне x 2 (с 1 за бързо зареждане)

### Удобство

Plug & Play съвместимост: DDC/CI, Mac OS, sRGB, Windows 11/10

Удобство за потребителя: Включване/изключване на захранването, Меню/ОК, Въвеждане/Нагоре, Настройки за игри/надолу, Режим за игри SmartImage/Назад

Езици на екранното меню: Португалски (Бразилия), Чешки, Холандски, Английски, Фински, Френски, Немски, Гръцки, Унгарски, Италиански, Японски, Корейски, Полски, Португалски, Руски, Испански, опростен китайски, Шведски, Турски, Традиционен китайски, Украински

Други удобства: ключалка "Кенсингтън", VESA монтиране (100 x 100 mm), Режим LowBlue

MultiView

Ambiglow: Ambiglow, 3-странно

### Стойка

Регулиране на височината: 130 mm

Ос на въртене: +-90

Шарнирен: -/30 градуса

Наклоняне: -5/20 градуса

### Захранване

Електрозахранване: Вътрешен, 100 – 240 V променлив ток, 50 – 60 Hz

Режим изключено: 0,3 W (обикн.)

Режим включено: 61,3 W (станд.)

Режим готовност: 0,5 W (обикн.)

LED индикатор на захранването: Включено – бяло, Режим на готовност – Бяло (мигащо)

Енергиен етикет с клас: E

### Размери

Опаковка в мм (Ш x В x Д): 730 x 445 x 139 mm

Изделие без стойка (мм): 609 x 355 x 61 mm

Изделие със стойка (макс. височина): 609 x

531 x 261 mm

### Тегло

Изделие с опаковка (кг): 8,89 кг

Изделие със стойка (кг): 5,98 кг

Изделие без стойка (кг): 4,19 кг

### Работни условия

Надморска височина: Работа: +12 000 фута (3658 м), Неактивност: +40 000 фута (12 192 м)

Температурен диапазон (работен): 0°C до 40 °C

Средно време между отказите: 30 000 (изключено фоново осветление) час(а)

Относителна влажност: 20 – 80% %

Температурен диапазон (съхранение): -20°C до 60 °C

### Устойчивост

Околна среда и енергия: Директива RoHS

Рециклируеми материали на опаковката:

100 %

Рециклирани след употреба пластмаси: 35%\*

### Съответствие и стандарти

Одобрения от регулаторните органи: CB, CE маркировка, TUV/ISO9241-307, TUV-BAUART, EAC, EAC ROHS, MEPS, PSB, KC, KCC, CEL, CCC, CECR, BSMI, UKCA, EMF, FCC, ICES-003

### Корпус

Цвят: Бяло

Покритие: Текстурирано

### Какво има в кутията?

Кабели: DP кабел, HDMI кабел, USB кабел, захранващ кабел

Монитор със стойка

Документация за потребителя

\* За най-добра производителност винаги се уверявайте, че вашата графична карта може да постигне максимална разделителна способност и честота на опресняване на този дисплей Philips.

\* Съвместимост със слаба синя светлина: съотношението на излъчваната от дисплея светлина в диапазона от 415 – 455 nm към излъчваната от дисплея 400 – 500 nm трябва да бъде по-малко от 50%.

\* Покритие на Adobe RGB и DCI-P3, базирано на CIE1976, зона sRGB, базирана на CIE1931, зона NTSC, базирана на CIE1976.

\* Стойност на време за отговор, равняваща се на SmartResponse Моделът на измерване е 1 хоризонтална линия.

\* Активни пиксели: 2560 (X) x 1440 (B). Общ брой пиксели: 2576 (X) x 1456 (B); допълнителни пиксела от всяка страна, място, запазено за pixel orbiting.

\* Интерфейс за поддръжка на NVIDIA® G-SYNC®: DisplayPort

\* Не забравяйте да актуализирате NVIDIA® G-SYNC® драйвера до най-новата версия, вижте повече информация на уебсайта на NVIDIA: <https://www.nvidia.com/>

\* Уверете се, че графичната ви карта поддържа NVIDIA® G-SYNC®

\* Този монитор се стреми към устойчивост: крачетата на стойката и държачът за слушалки са изработени от 35% рециклирана пластмаса.

\* Мониторът може да изглежда различно от характерните изображения.

\* Продуктите и аксесоарите, изброени в тази листовка, може да се различават според държавата и региона.

© 2025 Koninklijke Philips N.V.  
Всички права запазени.

Дата на издаване  
2025-10-16  
Версия: 3.3.1

Спецификациите могат да се променят без предупреждение.  
Търговските марки са собственост на Koninklijke Philips N.V. или на съответните си притежатели.

EAN: 87 21038 00632 2

[www.philips.com](http://www.philips.com)

